

Purif-Pack®カラム 他社品との比較

高品質な球状シリカゲルと安定した充填技術による分取・精製に最適なフラッシュクロマト用カートリッジカラムをご提供いたします

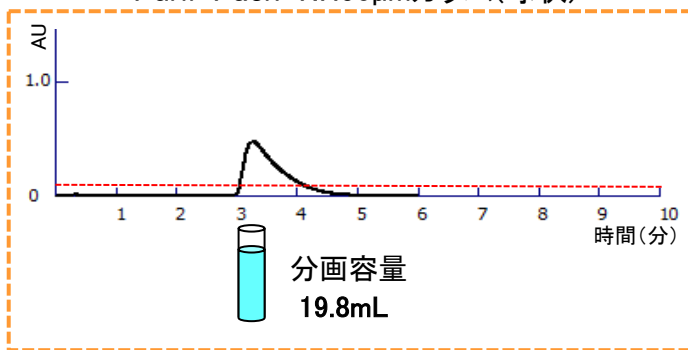


Purif-Pack®カラム

NHカラム

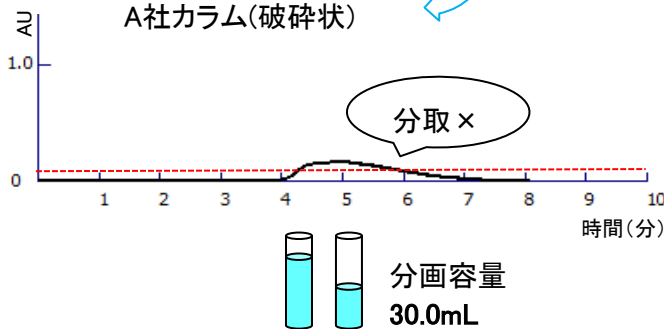
【分取例①】

Purif-Pack® NH50µmカラム(球状)



半値幅
約2.8倍

A社カラム(破碎状)

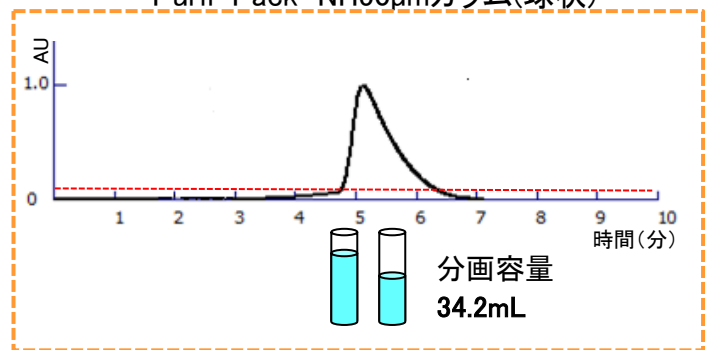


【分取条件】

分取精製装置: Purif®-aios
 移動相: ヘキサン/酢酸エチル (70/30), 流量: 20mL/min
 サンプル: リドカイン 350mg/mL
 注入量: 400µL
 検出: UV254nm

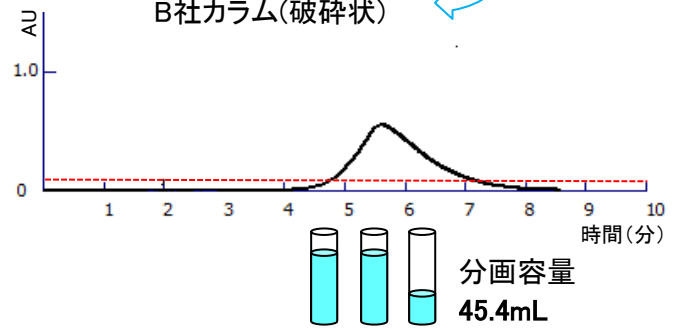
【分取例②】

Purif-Pack® NH50µmカラム(球状)



半値幅
約1.8倍

B社カラム(破碎状)



【分取条件】

分取精製装置: Purif®-aios
 移動相: ヘキサン/酢酸エチル (90/10), 流量: 20mL/min
 サンプル: ピリジン(原液)
 注入量: 40µL
 検出: UV254nm

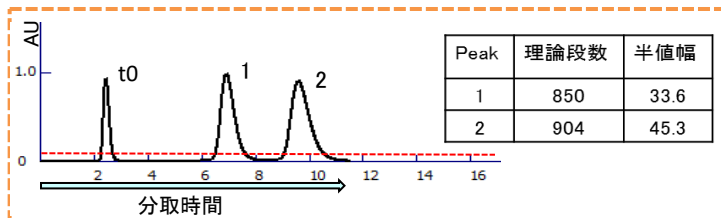
Purif-Pack®の方が、ピークの半値幅が狭い為、分画容量の少量化が可能です。
 また、溶出時間が早い為、分取時間の短縮が見込めます。

Purif-Pack®カラム 他社品との比較

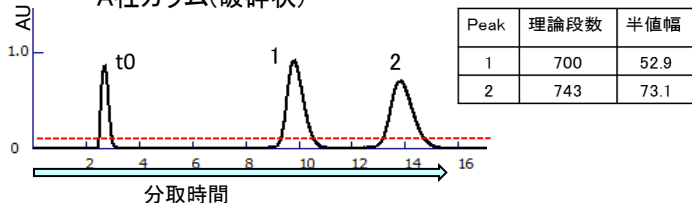
SIカラム

【分取例①】

Purif-Pack® SI25µmカラム(球状)



A社カラム(破碎状)

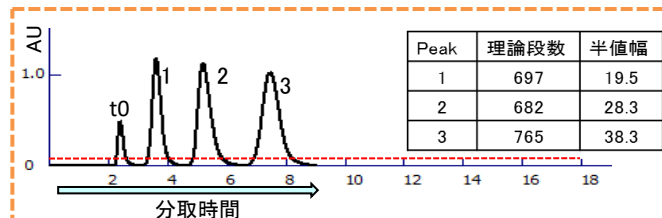


【分取条件】

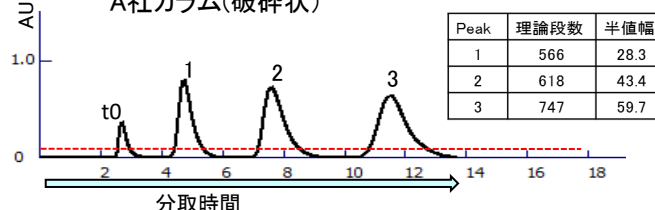
分取精製装置: Purif®-aios
 移動相: ヘキサン/酢酸エチル (80/20), 流量: 20mL/min
 サンプル: 1. p-ヒドロキシ安息香酸ブチル 16mg/mL
 2. p-ヒドロキシ安息香酸メチル 16mg/mL
 注入量: 600µL
 検出: UV254nm

【分取例②】

Purif-Pack® SI25µmカラム(球状)



A社カラム(破碎状)



【分取条件】

分取精製装置: Purif®-aios
 移動相: ヘキサン/酢酸エチル (85/15), 流量: 20mL/min
 サンプル: 1.フタル酸ジブチル 300mg/mL
 2.フタル酸ジエチル 300mg/mL
 3.フタル酸ジメチル 300mg/mL
 注入量: 300µL
 検出: UV254nm

Purif-Pack®を用いることで、分取時間の短縮(約4~5分間)、溶媒使用量の削減(約100mL)が見込めます。また、理論段数が大きい為、高い分離性能を発揮します。

～ カスタマーサポートセンターのご案内 ～

製品のお問合せ、技術的なご質問など、分析のお悩み相談をお受けしております。お気軽にご連絡ください。

TEL : 045-913-6689

E-mail : info@shoko-sc.jp

受付時間 : 10時～17時 (時間外 : 12時～13時)

※土日、祝祭日、年末年始を除く



<https://www.shoko-sc.jp>

E-mail会員募集中

ホームページ>お問合せ>

「総合お問い合わせフォーム」よりお申し込みください。



SHOKO SCIENCE 昭光サイエンス株式会社

東日本営業所 : 〒225-0012 横浜市青葉区あざみ野南 1-3-3 TEL.045-913-6688 FAX.045-913-5802

西日本営業所 : 〒530-0005 大阪市北区中之島 3-3-3 TEL.06-7670-0976 FAX.06-7670-0982

横浜事業所 : 〒225-0012 横浜市青葉区あざみ野南 1-3-3 TEL.045-913-6688 FAX.045-913-5802

埼玉事業所 : 〒345-0023 埼玉県北葛飾郡戸町本郷 473-3 TEL.0480-35-2915 FAX.0480-35-2930

本社 : 〒225-0012 横浜市青葉区あざみ野南 1-3-3 TEL.045-913-5808 FAX.045-913-5802

URL <https://www.shoko-sc.jp>

E-mail info@shoko-sc.jp