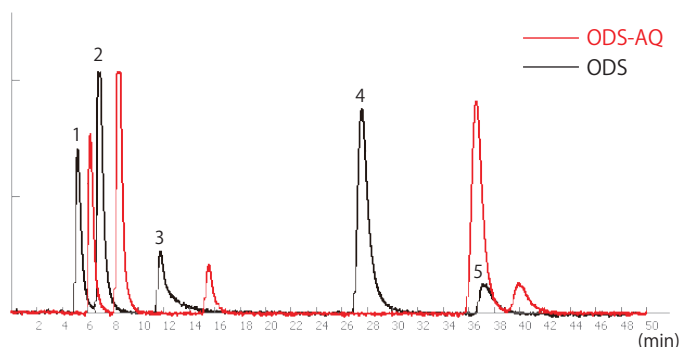


水系・有機系移動相の分取例(分配吸着・SEC)

(核酸塩基・蜂蜜・ゴム成分の分取例)

昭光サイエンスでは様々な分離モードで分取できるカラムを提供致します
分配吸着(SI, ODS他)、サイズ排除、HILIC、リサイクル分取

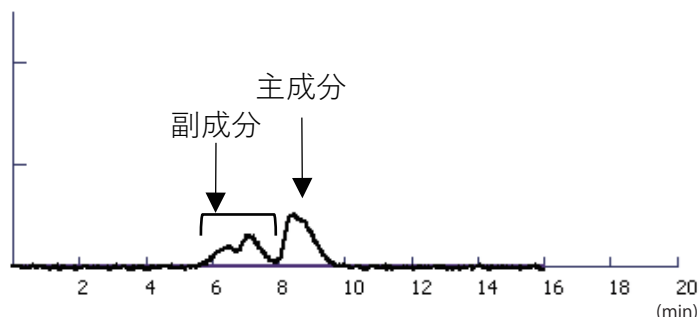
水 100% の移動相条件下での分取例 (ODS-AQ) ・核酸塩基の分取例



[分取条件]
カラム：SCI-PACK ODS(黒)、AQ(赤)
移動相：20 mM リン酸緩衝液(pH7.0)
サンプル：1. シトシン 2. ウラシル 3. グアニン
4. チミン 5. アデニン
注入量：10 μ L
装置：Purif®-Rp2
検出器：UV (254 nm)
流速：1.0 mL/min

溶媒で結晶化しやすいサンプルや
水抽出したサンプルに有効です

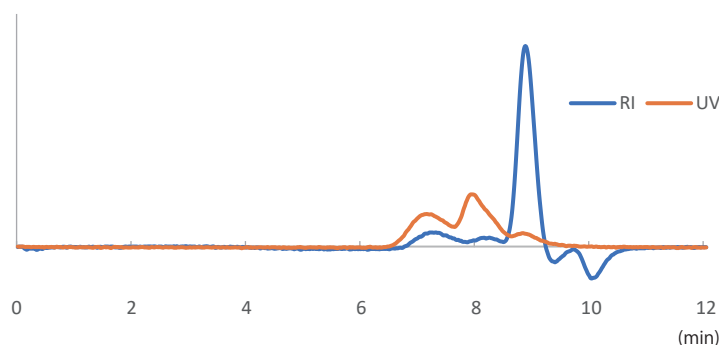
水 100% の分取例 (SEC + 配位子交換) ・異性化糖を含む蜂蜜内の不純物分取例



[分取条件]
カラム：SUGAR KS-801 (80°C)
移動相：水
サンプル：異性化糖入り蜂蜜 10 mg/mL
注入量：20 μ L
装置：Purif®-Rp2
検出器：RI
流速：1.0 mL/min

分配吸着で分離が困難なサンプルでは
異なる分離モードが有効です

GPC モードでの分取例 ・ゴム浸漬液成分の分取例



[分取条件]
カラム：GPC KF-806M
移動相：クロロホルム
サンプル：市販の輪ゴムにクロロホルムを
浸漬したもの
注入量：200 μ L
装置：Purif®-Rp2
検出器：RI, UV (254nm)
流速：1.5 mL/min

分子量分布が大きいサンプルの分取は
Mix カラムが有効です

分取カラム
総合カタログは
こちら



ODS分取カラムの
リーフレットは
こちら



お問合せは
こちら

