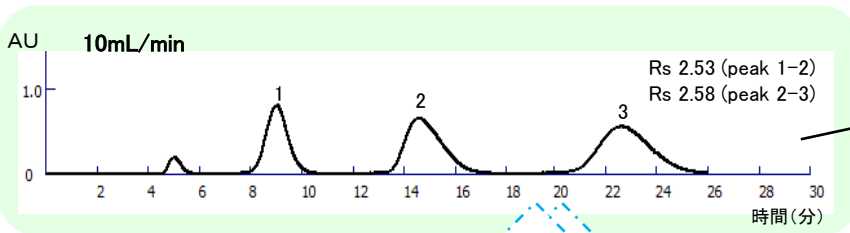


球状シリカゲルカートリッジカラム

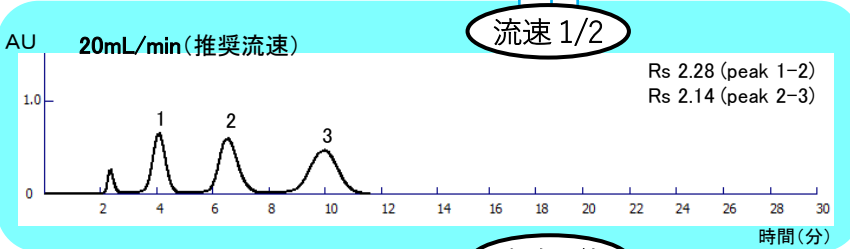
“Purif-Pack<sup>®</sup>” 作業時間の短縮 ～高流速での分取～

Purif-Pack<sup>®</sup>は圧力損失が小さいため、高流速でも運用できます。コンディショニングの高流速による短時間化だけではなく、分取時の高速化も可能です。

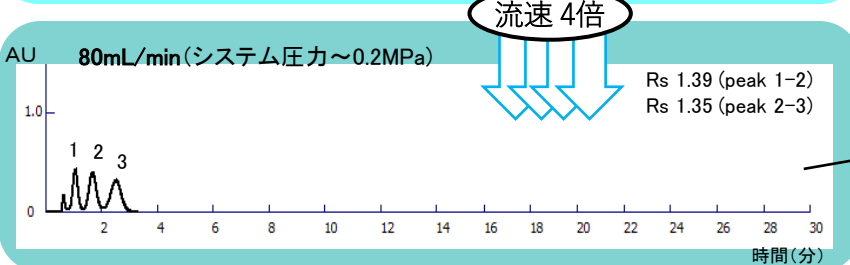
Purif-Pack<sup>®</sup> SI50 $\mu$ m-SIZE60 「流速による分離の変化」



分離度が10～20 %Up↑  
(20 mL/min 比較)



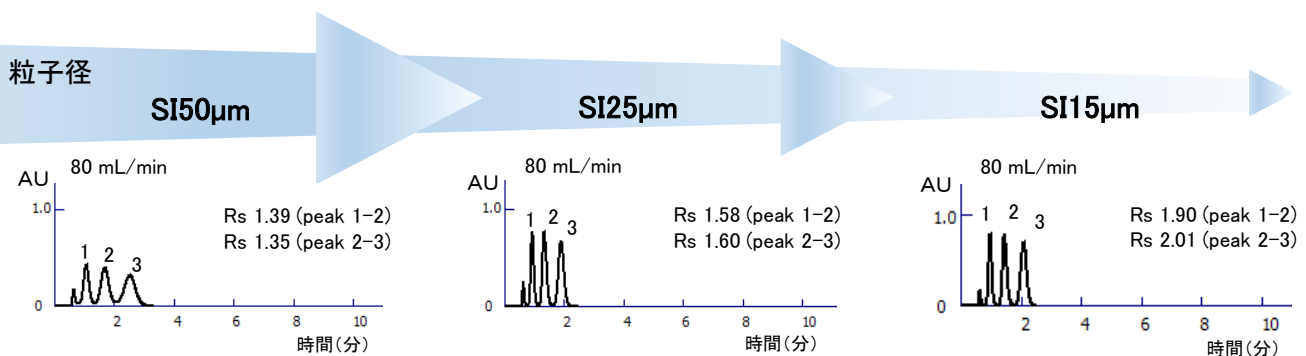
分取流速を上げることで、  
分取時間が短縮されます。



流速4倍で、8分間の短縮！  
(20 mL/min 比較)

※1 UV検出器のピーク面積は、流速と反比例になります。各サンプルの量は変わりません。  
 ※2 Purif<sup>®</sup>分取精製装置使用時のデータです。

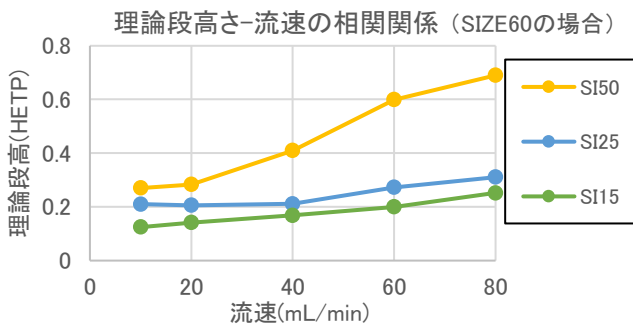
Purif-Pack<sup>®</sup> 「粒子径の比較」



高流速80 mL/min の条件で、さらに分離能を上げたい場合、  
 または、短時間での分取は **SI25 $\mu$ mカラム**、**SI15 $\mu$ mカラム**が  
 有効です。

【分取条件】  
 カラム: SI50 $\mu$ m-SIZE60, SI25 $\mu$ m-SIZE60, SI15 $\mu$ m-SIZE60  
 移動相: ヘキサン/酢酸エチル (85/15)  
 サンプル: t0トルエン50  $\mu$ L  
 1. フタル酸ジブチル100  $\mu$ L 2. フタル酸ジエチル100  $\mu$ L  
 3. フタル酸ジメチル100  $\mu$ L  
 注入量: 350  $\mu$ L  
 検出: UV254 nm

Purif-Pack<sup>®</sup> 作業時間短縮のTips

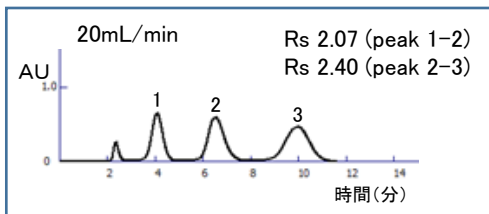


流速10~20mL/min時の理論段数が最も高いですが、流速80mL/minでも運用可能です。

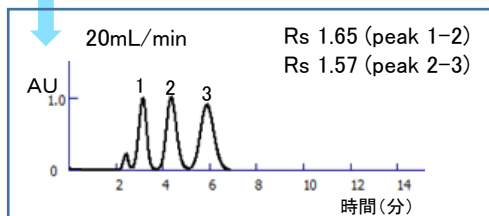
粒径	高流速	作業時間短縮	高流速時分離	コスト
50	◎	◎	△	◎
25	◎	◎	○	○
15	○	◎	◎	△

SI50 $\mu$ m-SIZE60を用いた時間短縮

流速20mL/min：極性溶媒の比率を上げる↑



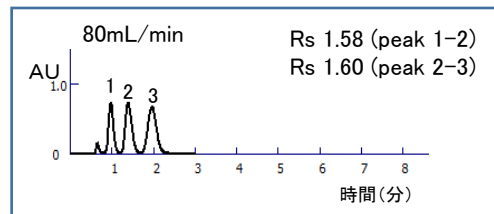
溶媒比率の変更 (酢酸エチルの比率を15%Up)



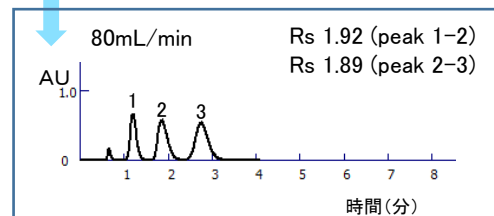
時間短縮と溶媒量削減が可能です。  
(4.5分間短縮) (90mL削減)

SI25 $\mu$ m-SIZE60を用いた分離向上

高流速の80mL/min：極性溶媒の比率を下げる↓



溶媒比率の変更 (酢酸エチルの比率を5%Down)



分離度を良くすることができます。



E-mail会員募集中📧 キャンペーンなどのおトクな情報や、新製品、新応用例、展示会情報をお届けします。  
ホームページ>お問合せ>「総合お問い合わせフォーム」(<https://www.shoko-sc.co.jp/cgi-bin/inquiry/form.cgi?h=web>)  
または、E-mail : [info@shoko-sc.co.jp](mailto:info@shoko-sc.co.jp) より、お申し込みください。

SHOKO SCIENCE 昭光サイエンス株式会社

東日本営業所：〒225-0012 横浜市青葉区あざみ野南1-3-3 TEL.045-913-6688 FAX.045-913-5802  
西日本営業所：〒530-0005 大阪市北区中之島3-3-3 TEL.06-7670-0976 FAX.06-7670-0982  
横浜事業所：〒225-0012 横浜市青葉区あざみ野南1-3-3 TEL.045-913-6688 FAX.045-913-5802  
埼玉事業所：〒345-0023 埼玉県北葛飾郡杉戸町本郷473-3 TEL.0480-35-2915 FAX.0480-35-2930  
本社：〒225-0012 横浜市青葉区あざみ野南1-3-3 TEL.045-913-5808 FAX.045-913-5802

URL <https://www.shoko-sc.co.jp> E-mail [info@shoko-sc.co.jp](mailto:info@shoko-sc.co.jp)

📞 技術相談など お気軽にお問合せください。  
カスタマーサポート：TEL.045-913-6689 FAX.045-913-5802  
E-mail. [info\\_purif@shoko-sc.co.jp](mailto:info_purif@shoko-sc.co.jp)