

## 汎用性が高く効率的な分取を提案!

粗分け・前処理

中圧分取

SI, NH, DIOL, ODS, ポリマー



精密分取

HPLC分取

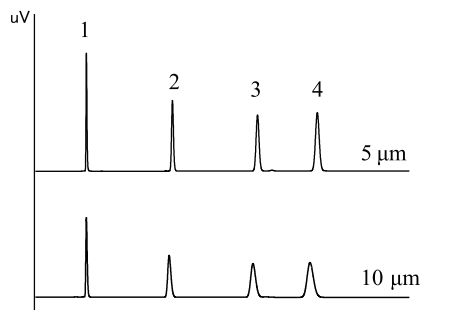
ODS, SI, ポリマー

### ODS(SCI-PACK)

**特長**

- 平均的な分離特性を示すODSを採用
- 分取のファーストチョイスのカラムとして好適

#### 充填剤の粒径による比較



[分取条件]

カラム: SCI-PACK ODS, 5 μm & 10 μm 250×4.6

移動相: 水/メタノール (40/60)

検出器: UV254 nm

流量: 1.0 mL/min

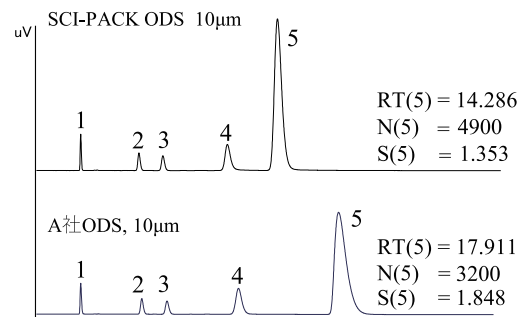
サンプル: 1.ウラシル 2.安息香酸メチル

3.トルエン 4.ナフタレン

注入量: 4.0 μL

高分離は5 μm  
低コストは10 μm  
で使い分けが可能

#### 他社比較



[分取条件]

カラム: SCI-PACK ODS & 他社A, 10 μm 250×4.6

移動相: 20mMリン酸緩衝液 (pH7.0) / メタノール (20/80)

検出器: UV254 nm

流量: 1.0 mL/min

サンプル: 1.ウラシル 2.トルエン 3.エチルベンゼン

4.キアニジン 5.アミトリプチリン

注入量: 2.0 μL

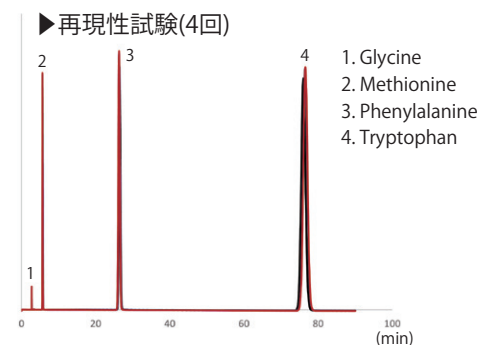
テーリングしやすい  
塩基性化合物の  
アミトリプチリンを  
シャープに溶出

### ODS(SCI-PACK ODS-AQ)

**特長**

- 水(熱水)抽出したサンプルを、有機溶媒を加えずに分取可能
- 水100%移動相の条件下の分取で再現性の高い分離
- 親水性化合物の保持を強めたカラム

#### 親水性化合物を保持(アミノ酸)



[分取条件]

カラム: SCI-PACK ODS-AQ

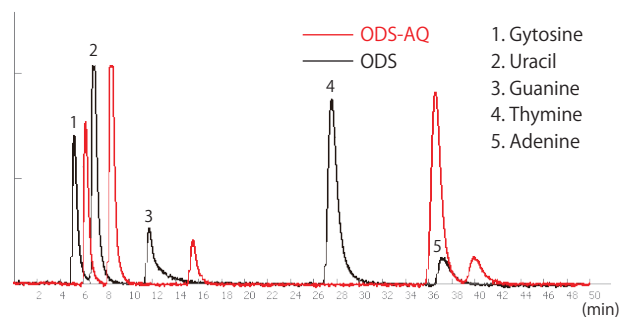
移動相: 20mM KH<sub>2</sub>PO<sub>4</sub>

注入量: 5 μL (500 μg/mL)

検出器: UV 210 nm

水100%  
移動相条件で  
高い再現性を実現

#### ODSとの比較(核酸塩基)



[分取条件]

カラム: SCI-PACK ODS(黒), AQ(赤)

移動相: 20mMリン酸緩衝液(pH7.0)

注入量: 10 μL

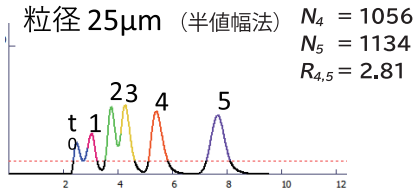
検出器: UV 254 nm

汎用ODSと比較し、  
親水性化合物の  
保持力が高い分取が可能

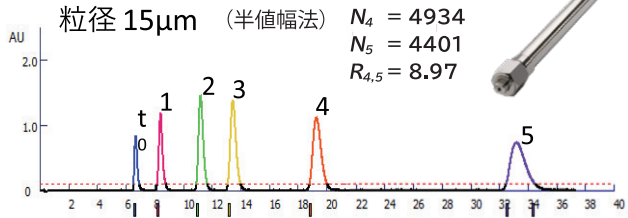


- ・ 中高圧ともにPurif-Pack®シリーズと同質のゲルを採用
- ・ 各メソッドトランスファーが容易

低コスト、高負荷、粗分け → 中圧



他社比較 → 高圧



[分取条件]

装置: Purif®-Rp2  
 検出器: UV254 nm (中圧分取 光路長 0.2mm)  
 UV254 nm (高圧分取 光路長 3.0mm)  
 カラム: Purif-Pack® SI25 SIZE60  
 Purif-Pack® SIL-1  
 移動相: ヘキサン/酢酸エチル(85/15)

流量: 20 mL/min (Purif-Pack® SI25 SIZE60)  
 10 mL/min (Purif-Pack® SIL-1)  
 サンプル: t0. トルエン  
 1~5. フタル酸エステル類 5種  
 注入量: 300 μL (313mg, Purif-Pack®)  
 30 μL (313mg, SIL-1)

溶出パターンは同じになるので  
 目的に合わせて運用可能

ゲル種	商品コード	品名(カラムサイズ: mm) 長さ × 内径	入数	希望小売価格 (税別)
-----	-------	---------------------------	----	----------------

◆Purif-Pack®

SIL 15 μm	CAP06100	SIL-1 (250 × 20)	1	¥160,000
	CAP06101	SIL-2 (250 × 28)	1	¥398,000
	CAP06102	SIL-3 (250 × 52.7)	1	¥554,000

◆SCI-PACKシリーズ ※2・3

ODS 5 μm	LCC-11731-179	ODS 5um 250 × 4.6	1	¥59,000
	LCC-11731-216	ODS 5um 250 × 10.0	1	¥160,000
	LCC-11731-230	ODS 5um 250 × 20.0	1	¥298,000
ODS 10 μm	LCC-11741-179	ODS 10um 250 × 4.6	1	¥50,000
	LCC-11741-216	ODS 10um 250 × 10.0	1	¥114,000
	LCC-11741-230	ODS 10um 250 × 20.0	1	¥216,000
	LCC-11741-251	ODS 10um 250 × 30.0	1	¥598,000
	LCC-11741-209	ODS 10um 20 × 10 (G)※1	1	¥68,000
	LCC-11741-223	ODS 10um 20 × 20 (G)※1	1	¥128,000

◆SCI-PACK ODS-AQシリーズ ※2・3

ODS 5 μm	LCC-11831-179	ODS-AQ 5um 250 × 4.6	1	¥65,000
	LCC-11831-216	ODS-AQ 5um 250 × 10.0	1	¥175,000
	LCC-11831-230	ODS-AQ 5um 250 × 20.0	1	¥340,000
ODS 10 μm	LCC-11831-209	ODS-AQ 5um 20 × 10 (G)※1	1	¥75,000
	LCC-11831-223	ODS-AQ 5um 20 × 20 (G)※1	1	¥113,000

- ※1 Gは、ガードカラムです。
- ※2 SCI-PACKは、信和化工株式会社との共同開発品となります。
- ※3 ODSのバルクゲルをご所望の際は、お問い合わせください。
- ※仕様およびデザインは、改良のため予告なく変更される場合がございます。

アプリケーションは  
 こちら >>>>>>>>



製品に関するお問い合わせは…

**SHOKO SCIENCE 昭光サイエンス株式会社**

東日本営業所: 〒225-0012 横浜市青葉区あざみ野南1-3-3 TEL.045-913-6688 FAX.045-913-5802  
 西日本営業所: 〒530-0003 大阪市北区堂島2-2-2 TEL.06-6450-0329 FAX.06-6450-0297  
 名古屋営業所: 〒450-6323 名古屋市中村区名駅1-1-1 TEL.052-589-3570 FAX.06-6450-0297  
 福岡営業所: 〒810-0001 福岡市中央区天神4-1-1 TEL.092-753-9957 FAX.06-6450-0297  
 横浜事業所: 〒225-0012 横浜市青葉区あざみ野南1-3-3 TEL.045-913-6688 FAX.045-913-5802  
 埼玉事業所: 〒345-0023 埼玉県北葛飾郡杉戸町本郷4-7-3 TEL.0480-35-2915 FAX.0480-35-2930  
 本社: 〒225-0012 横浜市青葉区あざみ野南1-3-3 TEL.045-913-5808 FAX.045-913-5802

カスタマーサポートセンターのご案内

製品のお問い合わせ、技術的なご質問など分析に関するお悩みはこちらまでお気軽にご連絡ください。

**TEL: 045-913-6689**

E-mail: info@shoko-sc.co.jp  
 受付時間: 10時~17時(時間外:12時~13時)  
 ※土日、祝祭日、年末年始を除く



URL <https://www.shoko-sc.co.jp>

E-mail [info@shoko-sc.co.jp](mailto:info@shoko-sc.co.jp)